

# Leucemia/linfoma B esplénico con nucléolos prominentes.

Splenic B-cell leukemia/lymphoma with prominent nucleoli.

Neselis M<sup>1</sup>, Peloso V<sup>1</sup>, Dantuoni J<sup>1</sup>, Mazzeo M<sup>1</sup>, Rey I<sup>1</sup>, Guevara R<sup>2</sup>, Chamorro G<sup>3</sup>.

<sup>1</sup>Servicio de Hematología, Hospital General de Agudos J.M. Ramos Mejía.

<sup>2</sup>Laboratorio de Inmunología, Hospital General de Agudos Dr. Carlos G. Durand.

<sup>3</sup>Servicio de Anatomía Patológica, Hospital General de Agudos J.M. Ramos Mejía.

msolneselis@gmail.com

Fecha recepción: 25/3/2026

Fecha aprobación: 27/4/2026



IMÁGENES  
EN HEMATOLOGÍA

HEMATOLOGÍA

Volumen 30 n° 1: 114-115

Enero - Abril 2026

**Palabras claves:** Linfoma B esplénico,  
Nucléolos prominentes,  
Citometría de flujo.

**Keywords:** Splenic B-cell lymphoma,  
Prominent nucleoli,  
Flow cytometry.

## Introducción

La leucemia/linfoma B esplénico con nucléolos prominentes es una neoplasia de células B maduras recientemente definida en la clasificación de la OMS 2022 (WHO-HAEM5), dentro del grupo de linfomas/leucemias B con compromiso esplénico. Esta entidad surge como respuesta a las limitaciones de la clasificación previa, en la cual diagnósticos como la leucemia prolinfocítica B (B-PLL) y la variante de leucemia de células vellosas (HCL-v) mostraban un importante solapamiento clínico, morfológico e inmunofenotípico<sup>(1)</sup>.

## Caso clínico

Paciente de 57 años de edad con cuadro de tres meses de evolución caracterizado por astenia, adinamia y dolor abdominal difuso. Se evidencia leucocitosis y marcada esplenomegalia. Laboratorio: Hto 20.5%; Hb: 4.5 g/dL; leucocitos: 496.000/mm<sup>3</sup>; plaquetas: 52.000/mm<sup>3</sup>. LDH 595 UI/L.

Frotis de sangre periférica (SP): leucocitosis a predominio de células de mediano-grande tamaño, relación núcleo/citoplasma elevada, cromatina laxa y nucléolo central. Citoplasma escaso-moderado, débilmente basófilo sin gránulos evidentes. Sombras celulares (tipo Gumprecht), no predominantes. Anisocitosis leve-moderada. Plaquetopenia. (Figura 1). En TC se evidencia hepatomegalia - esplenomegalia de 245x122 mm, adenomegalias (8mm) a nivel axilar izquierdo e inguinal. Citometría de flujo (CMF) SP: 85.7 % Linfocitos B clonales: Células de mediano tamaño, CD45++, CD19++, CD34(-), CD20++, CD38(-), CD5(-), CD10(-), CD23(-), CD79b+, CD200(-), CD43(-), CD31+, CD305++, CD11c(-), IgM(-), CD81++, CD62L+, CD95(-) y restricción inmunoglobulina de superficie cadena liviana Kappa. Biopsia de médula ósea: infiltración de MO (85%) por Linfoma B de células pequeñas, CD20 positivo. CD3: negativo. CD10: negativo. CD15: negativo. CD30: negativo. CD34: negativo. CD45: positivo.

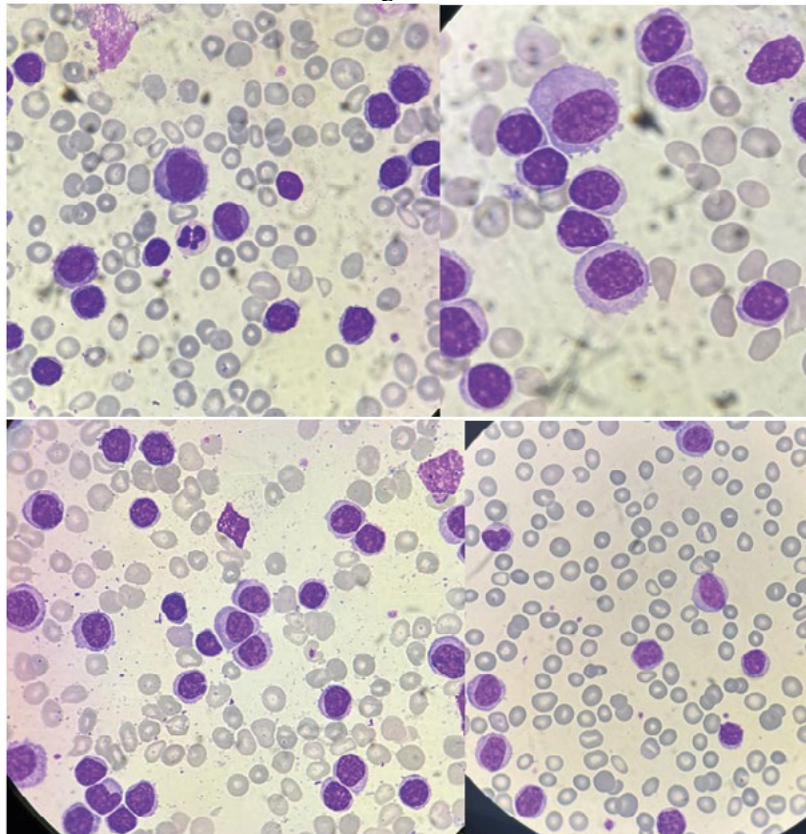
BCL6: negativo. BCL2: positivo. MUM1: negativo. Ki67: positivo 10%. Biología Molecular: TP53 mutado. Evaluación de SNC por CMF: 53% linfocitos B clonales de igual fenotipo. Inicia tratamiento con Ibrutinib actualmente en remisión completa.

### Conclusión

Las neoplasias B esplénicas con nucléolos pro-

minentes representan un desafío diagnóstico. En este caso, la sospecha diagnóstica se sustentó en la concordancia entre clínica, citomorfología y CMF (con ausencia de marcadores característicos: CD5-, CD10-, CD23-) permitiendo orientar el caso hacia dicha entidad a pesar de la falta de un marcador definitivo, lo cual resalta la importancia del enfoque integrador para un diagnóstico preciso.

Figura 1.



**Declaración de conflictos de interés:** los autores declaran no poseer conflictos de interés.

### Bibliografía

1. Naresh KN. Understanding splenic B-cell lymphoma/leukaemia with prominent nucleoli: diagnosis, underpinnings for disease classification and future directions. *Br J Haematol*. 2024.
2. World Health Organization. *WHO Classification of Tumours of Haematolymphoid Tumours*. 5th ed. Lyon: IARC; 2022.



**Atribución – No Comercial – Compartir Igual (by-nc-sa):** No se permite un uso comercial de la obra original ni de las posibles obras derivadas, la distribución de las cuales se debe hacer con una licencia igual a la que regula la obra original. Esta licencia no es una licencia libre.